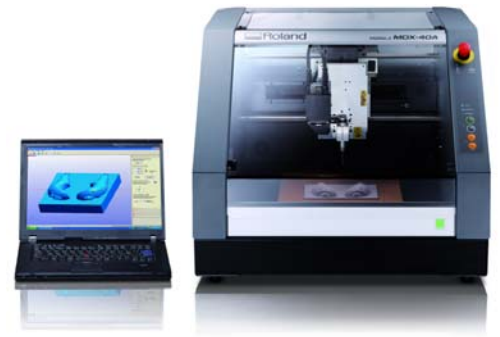


MDX-40A



Características Generales

MDX-40A & ZCL-40A

Nos complace anunciar el último avance en tecnología de Prototipo Rápido de Substración (SRP): fresadora de escritorio MDX-40A. Nuevas características de la MDX-40A incluyen un panel virtual fácil de usar, software completamente nuevo ClickMILL, unidad de eje rotativo más grande (opcional), compatibilidad con G-Code y colores exteriores nuevos.

Al igual que la MDX-40 la cual será descontinuada, la MDX-40A es un sistema de escritorio SRP el cual ofrece a los diseñadores de producto medios para crear sus propios prototipos en una variedad de materiales de terceros con mayor precisión, mejor terminado de superficie y menor costo que en sistemas de aditivos.

La nueva unidad de eje rotativo ZCL-40A, la cual está disponible como una opción adicional para la MDX-40A, es completamente compatible con la MDX-40 y la MDX-40K, y ofrece a los usuarios existentes un área de trabajo más amplia que la unidad de eje rotativo anterior permitía. Tal como el modelo anterior, la MDX-40A puede convertirse de fresadora a equipo de escaneo para aplicaciones de ingeniería revertida utilizando el cabezal opcional de escaneo de contacto.

Construida con el legendario sello “Fácil de Usar” de Roland

La MDX-40A es más fácil de usar que nunca antes e incluye una variedad de nuevas características.

- **Nuevo Panel Virtual**

- Nuevas capacidades de corte en tiempo real y de anulación de velocidad del eje
- Botón separado para detectar el eje rotativo, con el fin de evitar confusiones
- Comando de cambio de lugar a especificación del usuario
- Incremento de control al mover la herramienta manualmente

- **Nueva Compatibilidad con G-Code**

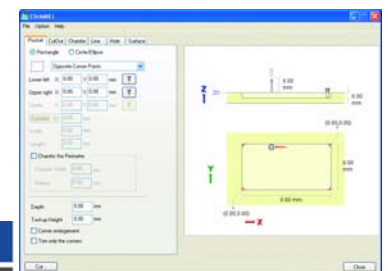
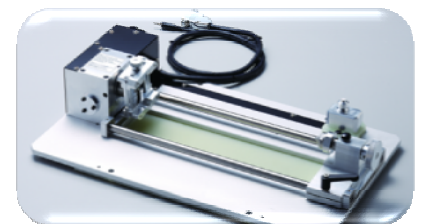
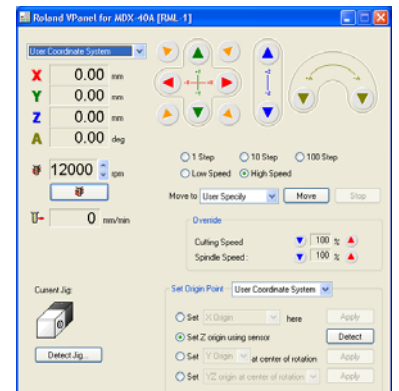
- Nueva capacidad de aceptar el Código G estándar
- Compatible con los populares programas de software CAM tales como Mastercam, EdgeCAM, SurfCAM, GibbsCAM y VisualMill

- **Nueva Unidad Opcional de Eje Rotativo ZCL-40A**

- Diseño totalmente nuevo del eje rotativo
- Area de trabajo más grande que la de la anterior unidad de eje rotativo: 120mm de diámetro x 270mm de largo (4,7x10,6 pulgadas)
- Nuevo sensor de herramientas de muelle, para asegurar una operación confiable

- **Nuevo Software ClickMILL**

- Puede crear con rapidez bolsillos, perforaciones, piezas de trabajo de superficie, ranuras, y bordes de bisel
- Opera independientemente del software CAD o CAM



- **Avances Fáciles de Usar**

- Operaciones avanzadas de equipo, las cuales promueven su uso eficiente
- Interfase intuitiva e incremento de control del equipo, los cuales facilitan el proceso de fresado

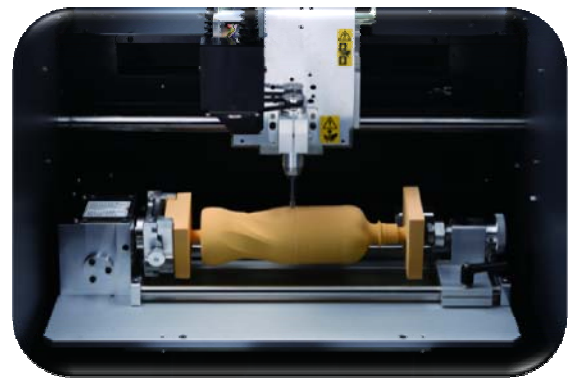
Características Claves de la MDX-40A

Nuevo Panel Virtual

La MDX-40A incluye un Panel Virtual o PanelV (*VPanel*) totalmente nuevo, que le permite a los usuarios desempeñar fácilmente una variedad de funciones con solo hacer clic en el *mouse*. Los usuarios ahora pueden mover fácilmente la herramienta de corte al lugar que deseen y a la velocidad que escojan. Pueden también controlar la velocidad de corte y la velocidad del eje rotativo durante la operación del equipo, ahorrando tiempo y evitando interrupciones innecesarias. Usuarios actuales de la unidad de eje rotativo apreciarán el hecho de que el nuevo Panel Virtual maneja la función de detección del eje rotativo por separado de las funciones de establecimiento de origen, lo cual facilita el proceso de fresado y hace las operaciones más eficientes.

Unidad de Eje Rotativo ZCL-40A

La totalmente nueva y opcional unidad de eje rotativo ZCL-40A es compatible con materiales de un volumen hasta tres veces más grande que el modelo anterior. Esta área más grande de 270mm de largo x 120mm de diámetro (10,6 x 4,7 pulgadas), es suficiente para fresar una botella PET de 500ml (16,9 oz). Además del área más grande de corte, la ZCL-40A incluye un sensor de muelle, un motor de eje rotativo más potente, y rigidez estructural mejorada, los cuales permiten un mejor desempeño.



Compatibilidad con G-Code

Además de utilizar Código NC de lenguaje de equipo Roland, o RML, la MDX-40A es ahora capaz de utilizar el código estándar de la industria G-Code, lo cual la hace instantáneamente compatible con una variedad de productos de software CAM incluyendo Mastercam, GibbsCAM, EdgeCAM, SurfCAM, y VisualMill. Lo anterior es útil no solamente para usuarios profesionales, sino también para educadores que deseen enseñar los fundamentos básicos de G-Code.



Sonda de escaneo para ingeniería revertida

La unidad opcional ZSC-1 adiciona el poder de ingeniería revertida a la MDX-40A. Al utilizar la tecnología de Censor Piezo Activo de Roland, la MDX-40A se transforma en una herramienta poderosa y precisa para digitalizar cualquier parte o molde existente para su software CAD. Esta tecnología le da a la MDX-40A la habilidad de escanear una gran variedad de objetos, incluyendo objetos blandos como arcilla. Puede inclusive escanear objetos de vidrio o acrílico sin rayarlos. Adicione el software Pixform Pro II de Roland para combinar escaneos múltiples y manipular los datos de escaneo a su gusto.

Campaña "Value-Up" MDX-40

Campaña "Value-Up" gratuita para clientes existentes

Para clientes existentes de MDX-40 y MDX-40K, Roland ha anunciado una campaña gratuita "Value-Up", permitiendo así a los usuarios, actualizar sin costo alguno su equipo de fresado MDX-40 con los nuevos *software*, *firmware*, características y capacidades de la MDX-40A. Esta actualización gratuita incluye el último instalador de *firmware*, un instalador para el nuevo

Panel Virtual, Un nuevo *driver* Windows de 32-bits, y un instalador para el software ClickMILL. Una vez los componentes sean instalados, la nueva unidad de eje de rotación ZCL-40A será compatible con la unidad de fresado. La ZCL-40A está disponible por un valor de US\$3.495.

Para recibir esta actualización gratuita, los usuarios se pueden registrar en www.rolanddga.com/mdxupgrade.

Sinopsis

Roland desarrolló la Tecnología de Prototipo Rápido de Substracción con el objetivo de distinguirse en el creciente mercado de la industria de prototipo rápido. Los equipos de fresado SRP de Roland poseen ventajas únicas sobre los equipos de Prototipo Rápido de Aditivos, tales como oportunidad de escoger material de terceros, terminados de superficies suaves, y bajos costos anuales de operación, con el fin de maximizar el retorno de la inversión. Adicionalmente, las fresadoras Roland son fáciles de usar y no necesitan de operador para funcionar.

La nueva MDX-40A está diseñada con la legendaria tecnología SRP de Roland, y hace el proceso de creación de modelos, fácil, más eficiente y mejor que nunca antes. La MDX-40A puede fresar una gran variedad de materiales de ingeniería de terceros incluyendo ABS, nylon, copolímero delrin o acetal, acrílico, *tooling board*, y cera. La MDX-40A es ideal para modelar y revisar conceptos de diseño internamente, lo cual baja los costos y acorta el ciclo de desarrollo de producto. Lo anterior permite a los diseñadores e ingenieros crear prototipos funcionales para llevar a cabo una amplia variedad de pruebas en el mundo real tales como encajado, terminado, posibilidades de fabricación real, durabilidad, y capacidad de producción. Los prototipos creados en la MDX-40A funcionarán igual que el producto real terminado

Precio: Fresadora MDX-40A, US \$7.995, precio de lista

Accesorios Opcionales:

- Eje Rotativo ZCL-40A, US \$3.495, precio de lista
- Sonda de Escaneo & Software ZSC-1, US \$495, precio de lista
- Bandeja de recolección de desperdicios ZDX-40, US \$495, precio de lista

Fechas Claves:

Junio 29 Sitio Web Roland DGA en vivo, presentación al público, y boletín informativo
Julio 2 Actualización disponible para los propietarios actuales de MDX-40/MDX-40K
Agosto Equipos y unidades disponibles para la venta

